



ТАНДЕМ
ПРОЕКТНАЯ МАСТЕРСКАЯ

ПРОЕКТИРОВАНИЕ БЛАГОУСТРОЙСТВА ТЕРРИТОРИЙ



ТЭП

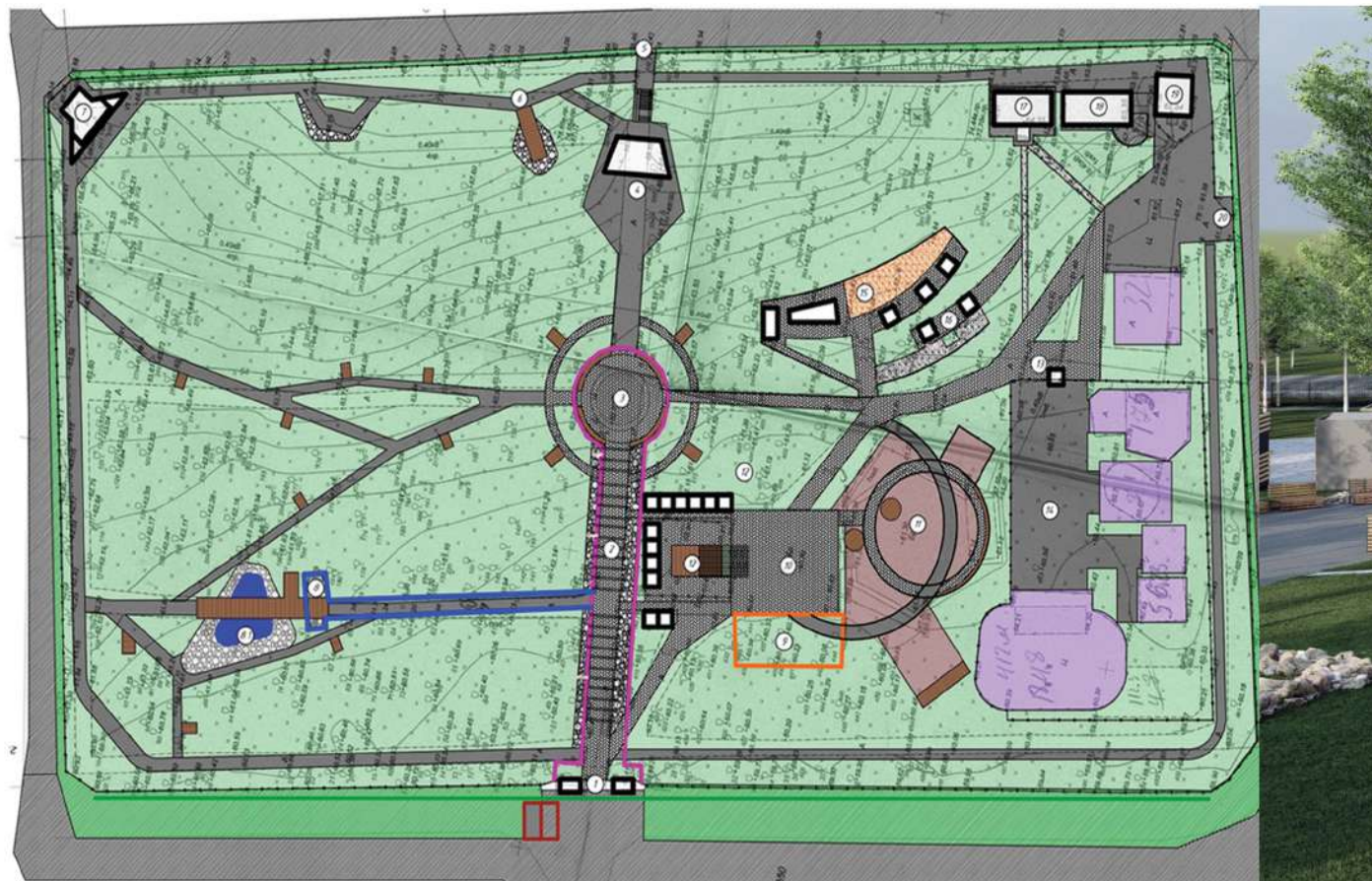
Асфальтовое покрытие,
площадь 2 442 кв.м.

Гравий утрамбованный, площадь
170 кв.м.

Дошчатое деревянное покрытие,
площадь 435 кв.м.

Покрытие из брусчатки, площадь
1007,2 кв.м.

Резиновое покрытие детской
площадки, площадь 650 кв.м.





БЛАГОУСТРОЙСТВО ПАРКА В Г.БИКИН

При разработке архитектурной концепции развития территории, разработчик учитывал не только функциональные и эстетические составляющие, но также руководствовался экологическими и экономическими соображениями.

Предполагаемый вариант организации рельефа, не только нанесет наименьший ущерб поверхностному слою, но и является наиболее экономичным при эксплуатации.

www.blagoustrojstvo.dv-tandem.ru



Проблематика



Хаотичная транспортно-пешеходная доступность территории



Близкое к аварийному состоянию несущие конструкции и покрытия территории



Не раскрытый потенциал местности



Предлагаемое решение

Система связанных комфортных общественных пространств, с сохранением уникальных природных и градостроительных условий местности.

Индивидуальная стилистика в поддержку сложившейся архитектуре социалистического реализма

Организация пространства для все сезонного использования с сохранением естественного ландшафта местности

БЛАГОУСТРОЙСТВО ПРИДВОРЦОВОЙ ПЛОЩАДИ В Г. АМУРСК ИКАР НАД АМУРОМ

ТЭП

Площадь территории в границах земельного участка, 12 391 кв.м.

Площадь территории смотровой площадки, 6 454 кв.м.

Общая площадь территории, 18 845 кв.м.

Площадь озеленения территории, 7 321 кв.м.

Площадь мощения и асфальтового покрытия, 11 524 кв.м.

Протяженность реконструкции подпорных стен, 15 м

Площадь отсыпки территории, 2 432 кв.м.





ЦЕЛЬ СОЗДАНИЯ АРХИТЕКТУРНОГО ПРОЕКТА



Определение архитектурно-градостроительных решений развития территории центральной площади, аллеи в сторону городского парка и прилегающих к ним территорий с учетом формирования современного облика центра города Амурска и создания системы связанных комфортных общественных пространств, с сохранением уникальных природных и градостроительных условий местности.



КОНЦЕПЦИЯ РАЗВИТИЯ ТЕРРИТОРИИ СКАЗОЧНОГО ГОРОДКА В ЛЕН.ОКРУГЕ

Средовое решение территории парка представляет собой создание многофункционального общественного пространства с сохранением существующих ценных пород деревьев. Объемно-пространственное решение связывает главные функциональные зоны и транзитные пути. Предлагаемые элементы благоустройства насыщают проект оборудованием и создают сценарии использования. Основная идея «Сказочного городка» заключается в свободном доступе и передвижении, в наличии комфортных мест для пребывания людей и сбора дружеских компаний, в наполнении среды современными аттракционами. При дальнейшем проектировании пространства необходимо использовать новые, передовые технологии, но в то же время, уделять внимание окружающей среде и экологии.

ЭКСПЛИКАЦИЯ

1. Здание клуба творческой деятельности (существующее)
2. Офисное здание (существующее)
3. Детский развлекательный центр (проект)
4. Торговые павильоны
5. Кассы
6. Хранение инвентаря
7. Общественный туалет
8. Амфитеатр с экстрадой
9. Места тихого отдыха
10. Детская игровая площадка
11. Спортивная площадка
12. Автомобильная парковка
13. Веревоочный городок
14. Атракцион «Каное»
15. Атракцион «Автодром»
16. Атракцион «Паровозик»
17. Атракцион «Моторные
18. Атракцион «Водные шары»
19. Атракцион «Кенгуру»
20. Атракцион «Цепочки»
21. Атракцион «Вертолетики»
22. Атракцион «Самолетики»
23. Спортивный батут
24. Детский батут
25. Детский игровой комплекс
26. Атракцион «Свадебная карусель»
27. Атракцион «Ракушки»
28. Атракцион «Гусеница»
29. Атракцион «Башня падения»
30. Защитный экран
31. Зона с качелями
32. Места отдыха с теневым навесом
33. Резервная зона



www.blagoustrojstvo.dv-tandem.ru





www.blagoustrojstvo.dv-tandem.ru



БЛАГОУСТРОЙСТВО ПРИДВОРЦОВОЙ ПЛОЩАДИ В Г. АМУРСК ИКАР НАД АМУРОМ

Концепция включает в себя предложение по организации комфортной городской среды в системе развития территории набережной и прилегающих к ней территорий. Учитывая, при этом, задачи по формированию современного облика города Комсомольска-на-Амуре и создания взаимосвязанных комфортных общественных пространств с сохранением уникальных природных условий местности.





ТЭП

Площадь земельного участка под благоустройство парка в границах жилых домов по:

- ул. Ленина, 22, 22/10, 22А,
 - ул. Геологов, 10
- 6 814,5 кв.м.

Площадь земельного участка под благоустройство парка в границах жилых домов по:

- ул. Геологов 8, 8а
- 2 325,5 кв.м.

Площадь земельного участка под благоустройство парка в границах жилых домов по:

- ул. Геологов 6, 4,
 - ул. Строителей, 23А, 25А
- 12 304,5 кв.м.

ПАРК КУЛЬТУРЫ И ОТДЫХА В РП СОЛНЕЧНЫЙ





Функциональное зонирование и геометрия пешеходных путей выполнена с учетом интеграции в рельеф и с выделением значимых смотровых участков ландшафта.

Данное решение позволит не нарушать сложившийся рельеф территории и позволит минимизировать земляные работы. Работы предполагается выполнять в рамках изменения плодородного слоя.



ПАРК СТРОИТЕЛЬ

Проектируемая территория состоит из участка простой прямоугольной формы под благоустройство в центре города. Территория с организованной градостроительной застройкой имеет пять входов на участки.

Все входы в эскизном предложении являются основными узлами взаимодействия парка с жилой и общественной частями прилегающей территории.

Объект ограничен проезжими частями со всех четырех сторон.

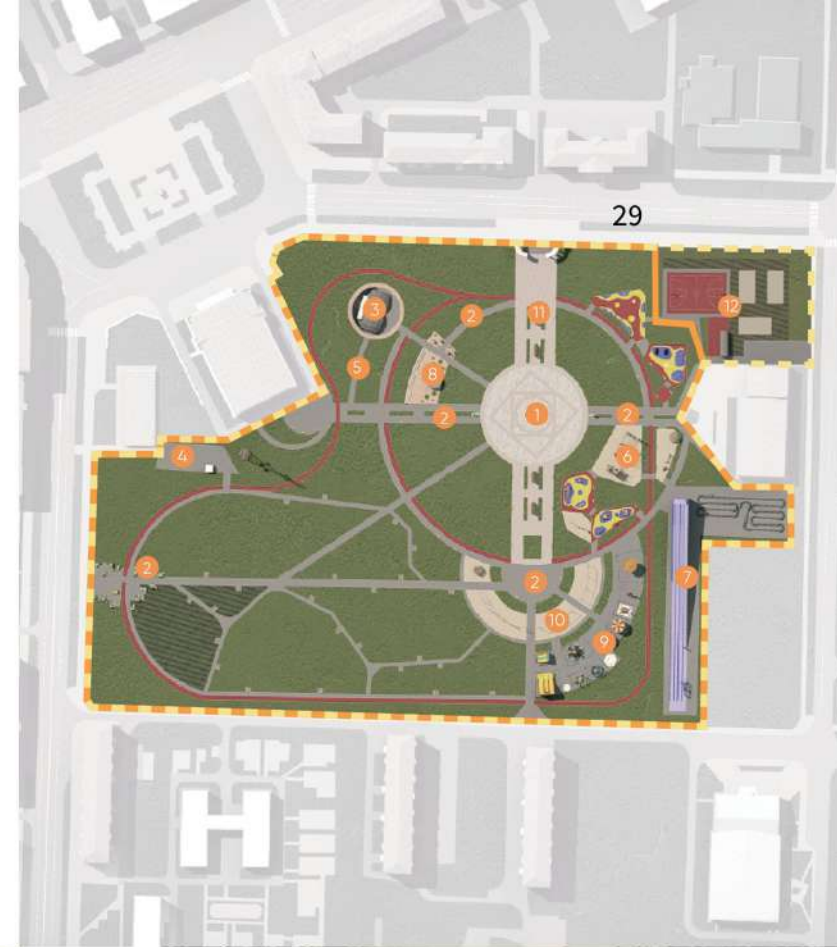
На всей территории имеется спокойный рельеф.

Проектируемая территория занимает одно из важнейших положений в структуре генерального плана города.

ЭКСПЛИКАЦИЯ

Общая площадь проектируемой территории - 56 350,2 кв.м.

1. Фонтан
2. Павильон торговой
3. Кафе
4. Техническая площадка
5. Туалет
6. Веревоочный парк
7. Сноуборд горка
8. Сценическая площадка с амфитеатром
9. Атракционы
10. Качели, рама 8м
11. Выставочный стенд
12. Спортивное оборудование





Территория благоустройства ограничена с севера и юга - дворовым проездом, востока - территорией свободной от застройки, с запада - пр. Московским.

Рельеф участка спокойный.

Отвод поверхностных вод с территории участка проектирования осуществляется устройством покрытий дорог, тротуаров и площадок с сохранением уклона.

Конструкция полотна покрытия спортивной площадки по всей площади сооружения должна иметь одинаковую толщину, поэтому подстилающий грунт должен иметь уклоны, идентичные уклонам поверхности.

ЭСКИЗНЫЙ ПРОЕКТ ДВОРОВЫХ ТЕРРИТОРИЙ ПР МОСКОВСКОГО 8





www.blagoustrojstvo.dv-tandem.ru

Благоустройством предусматривается устройство:

- площадки для игр детей дошкольного и младшего школьного возраста с покрытием из песка и установкой оборудования для детских площадок;
- площадки для занятий физкультурой с песчаным покрытием, с установкой ограждения;
- тротуаров с покрытием из асфальта, установкой скамеек и урн, устройство газонов, установка ограждения со стороны дворового проезда, а также установка светильников для освещения площадок.

На благоустраиваемой территории имеется возможность размещение парковочных мест в количестве 18 шт.



Благоустройством предусматривается устройство:

- площадки для игр детей дошкольного и младшего школьного возраста с покрытием из резиновой крошки и установкой оборудования для детских площадок;
- тротуаров с покрытием из бетона, установкой скамеек и урн, устройство газонов, установка ограждения со стороны дворового проезда, а также установка светильников для освещения площадок.



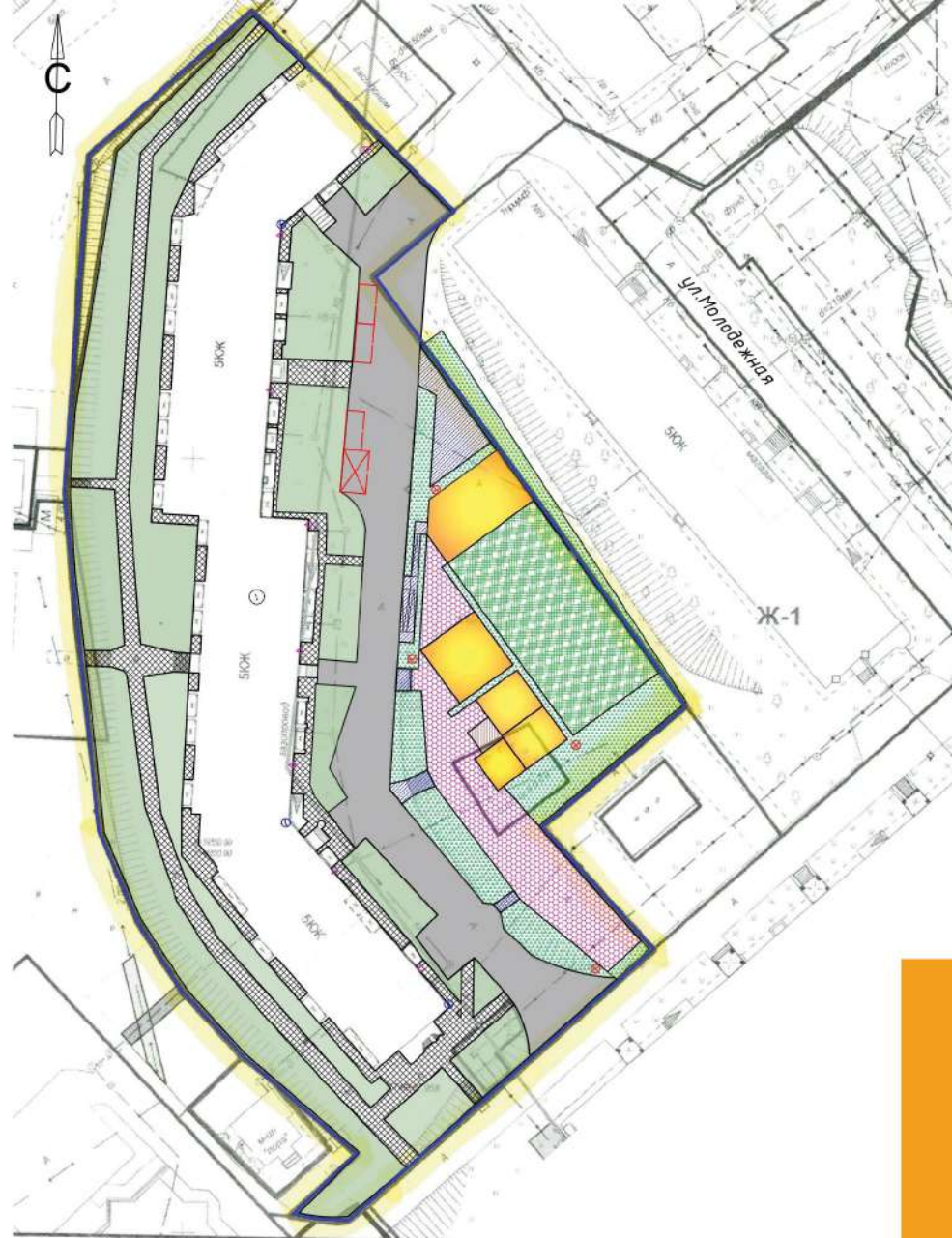
ЭСКИЗНЫЙ ПРОЕКТ ДВОРОВОЙ ТЕРРИТОРИИ ПО УЛ. МОЛОДЕЖНОЙ В П. ВАНИНО

Территория благоустройства ограничена с севера - ул. Молодежной, востока - дворовым проездом, с юга территорией свободной от застройки, запада - дворовым проездом.

Рельеф участка спокойный.

Отвод поверхностных вод с территории участка проектирования осуществляется устройством покрытий дорог, тротуаров и площадок с сохранением уклона.

Конструкция полотна покрытия спортивной площадки по всей площади сооружения должна иметь одинаковую толщину, поэтому подстилающий грунт должен иметь уклоны, идентичные уклонам поверхности.



ЭКСПЛИКАЦИЯ

1. Жилой дом по ул. Пионерской, 71/2
2. Жилой дом по пр. Ленина, 6
3. Жилой дом по ул. Пионерской, 69
4. Жилой дом по ул. Пионерской, 71
5. Учебный корпус ПТУ-18
6. Трансформаторная подстанция №240
7. Площадка под мусорные контейнеры
8. Инженерное сооружение





ЭСКИЗНЫЙ ПРОЕКТ ДВОРОВЫХ ТЕРРИТОРИЙ ПО УЛ. ПИОНЕРСКОЙ 69

Территория благоустройства ограничена с северной стороны жилым домом по ул. Пионерской 69, с востока - пр. Ленина, с юга жилым домом по ул. Ленина 8, с запада территорией Комсомольского-на-Амуре колледжа технологий и сервиса.

Рельеф участка спокойный.

Отвод поверхностных вод с территории участка проектирования осуществляется устройством покрытий дорог, тротуаров и площадок с сохранением уклона.

www.blagoustrojstvo.dv-tandem.ru





www.blagoustrojstvo.dv-tandem.ru

ЭСКИЗНЫЙ ПРОЕКТ ДВОРОВЫХ ТЕРРИТОРИЙ ПО Ш. МАГИСТРАЛЬНОМУ





Территория благоустройства ограничена с северной стороны - проездом по ш. Магистральному, с восточной - дворовым проездом с ш. Магистральному, с юга - детским садом № 102, с западной - свободной территорией.

Рельеф участка спокойный.

Отвод поверхностных вод с территории участка проектирования осуществляется устройством покрытий дорог, тротуаров и площадок с сохранением уклона.

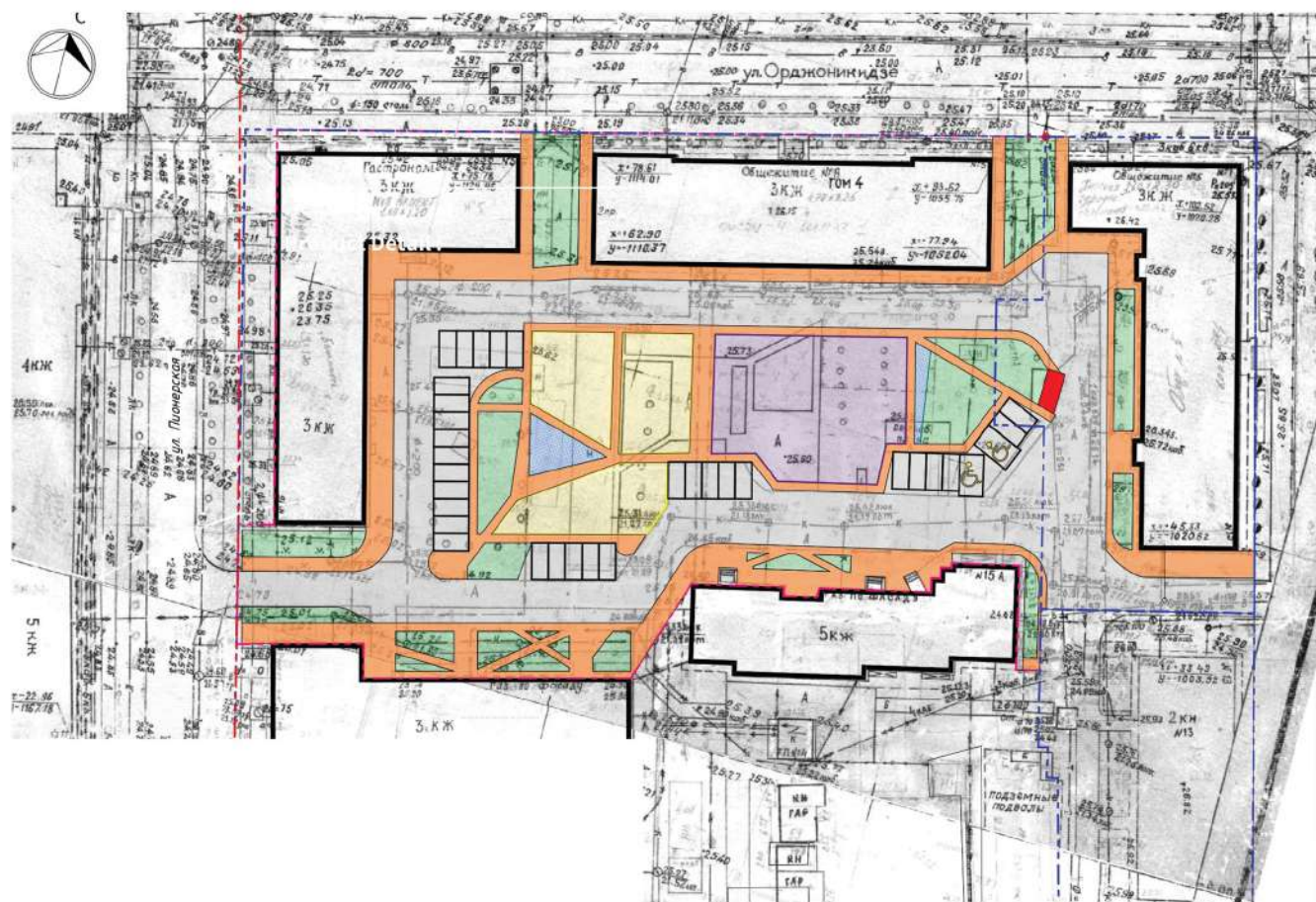
Конструкция полотна покрытия спортивной площадки по всей площади сооружения должна иметь одинаковую толщину, поэтому подстилающий грунт должен иметь уклоны, идентичные уклонам поверхности.

Территория благоустройства ограничена домами по ул. Орджоникидзе 3, Кирова 15, 15/2 и Пионерская 14, 16.

Рельеф участка спокойный.

Отвод поверхностных вод с территории участка проектирования осуществляется устройством покрытий дорог, тротуаров и площадок с сохранением уклона с севера на юг.

Конструкция полотна покрытия спортивной площадки по всей площади сооружения имеет одинаковую толщину, поэтому разуклонка предусматривается в подстилающем слое, идентичные уклонам поверхности.





ЭСКИЗНЫЙ ПРОЕКТ ДВОРОВЫХ ТЕРРИТОРИЙ ПО УЛ. КИРОВА 15

При разработке архитектурной концепции развития территории, разработчик учитывал не только функциональные и эстетические составляющие, но также руководствовался экологическими и экономическими соображениями.

Предполагаемый вариант организации рельефа, не только нанесет наименьший ущерб поверхностному слою, но и является наиболее экономичным при эксплуатации.

www.blagoustrojstvo.dv-tandem.ru







www.blagoustrojstvo.dv-tandem.ru

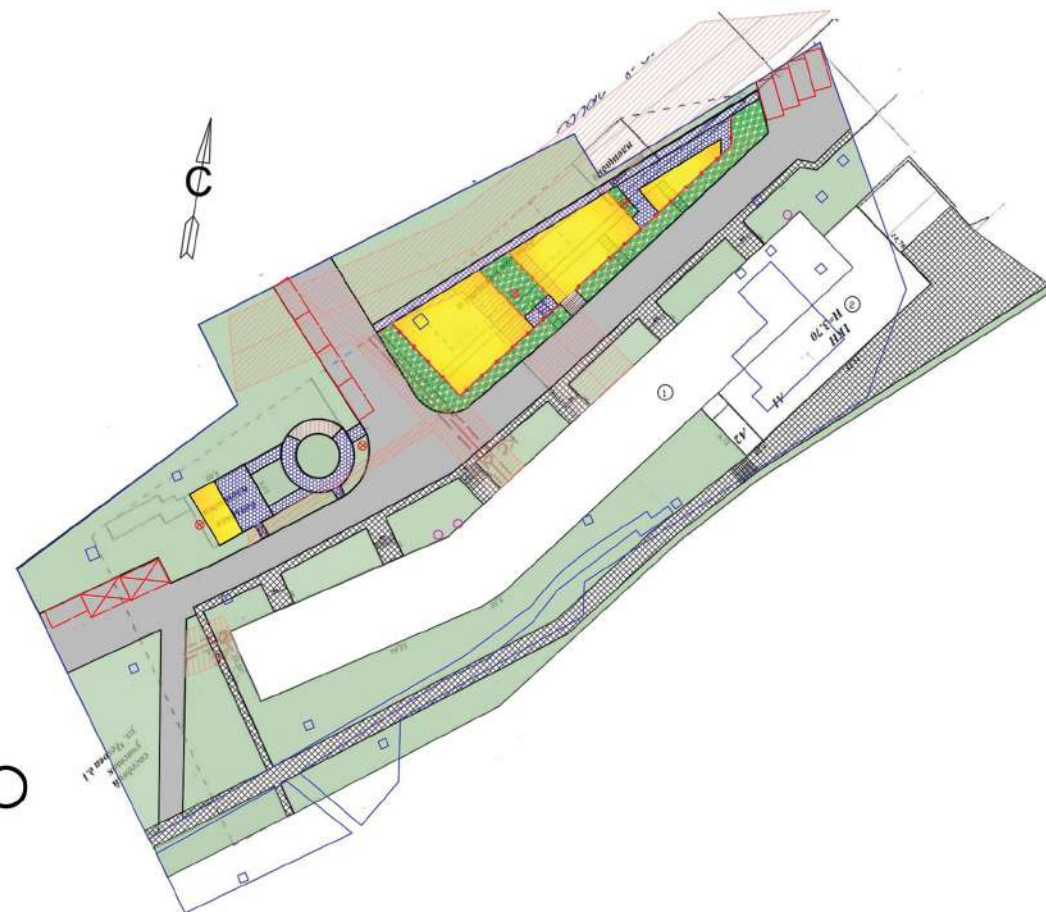
ЭСКИЗНЫЙ ПРОЕКТ ДВОРОВОЙ ТЕРРИТОРИИ ПО УЛ. НЕВСКОГО В П. ВАНИНО

Территория благоустройства ограничена с севера - ул. Невского, востока - ул. Пушкина, с юга - территорией свободной от застройки, с запада дворовым проездом.

Рельеф участка спокойный.

Отвод поверхностных вод с территории участка проектирования осуществляется устройством покрытий дорог, тротуаров и площадок с сохранением уклона.

Конструкция полотна покрытия спортивной площадки по всей площади сооружения должна иметь одинаковую толщину, поэтому подстилающий грунт должен иметь уклоны, идентичные уклонам поверхности.





ЭСКИЗНЫЙ ПРОЕКТ ДВОРОВОЙ ТЕРРИТОРИИ ПО УЛ. КОМСОМОЛЬСКАЯ 49 И ПР. ОКТЯБРЬСКИЙ 27

Благоустройством предусматривается устройство:

- площадки для игр детей дошкольного и младшего школьного возраста с покрытием из песка и установкой оборудования для детских площадок;
- площадки для занятий физкультурой с покрытием из резиновой крошки с установкой ограждения;
- тротуаров с покрытием из тротуарной плитки и асфальта, установкой скамеек и урн, устройство газонов, установка ограждения со стороны дворового проезда, а также установка светильников для освещения площадок.

Территория благоустройства ограничена с севера - пр. Октябрьским, с юга территорией свободной от застройки, с запада - ул. Комсомольской.

Рельеф участка спокойный.

Отвод поверхностных вод с территории участка проектирования осуществляется устройством покрытий дорог, тротуаров и площадок с сохранением уклона.

Конструкция полотна покрытия спортивной площадки по всей площади сооружения должна иметь одинаковую толщину, поэтому подстилающий грунт должен иметь уклоны, идентичные уклонам поверхности.



www.blagoustrojstvo.dv-tandem.ru



Территория благоустройства ограничена с северной стороны проездом по ул. Советской, с востока проездом по ул. Калинина, с юга - землями общего пользования, с запада с территорией детского сада № 5.

Рельеф участка спокойный.

Отвод поверхностных вод с территории участка проектирования осуществляется устройством покрытий дорог, тротуаров и площадок с сохранением уклона.

Конструкция полотна покрытия спортивной площадки по всей площади сооружения должна иметь одинаковую толщину, поэтому подстилающий грунт должен иметь уклоны, идентичные уклонам поверхности.

ЭСКИЗНЫЙ ПРОЕКТ ДВОРОВЫХ ТЕРРИТОРИЙ ПО УЛ. СОВЕТСКАЯ 15





www.blagoustrojstvo.dv-tandem.ru

Благоустройством предусматривается устройство:

- площадки для игр детей дошкольного и младшего школьного возраста с резиновым покрытием и установкой оборудования для детских площадок;

- площадки для занятий физкультурой с покрытием из резиновой крошки с установкой ограждения;

- тротуаров с покрытием из тротуарной плитки и установкой скамеек и урн, устройство газонов, установка ограждения со стороны дворового проезда, а также установка светильников для освещения площадок.

На благоустраиваемой территории имеется возможность размещение парковочных мест в количестве 41 шт.



www.blagoustrojstvo.dv-tandem.ru

БЛАГОУСТРОЙСТВО
ТЕРРИТОРИИ
ПО ПР. ПЕРВОСТРОИТЕЛЕЙ 19





Проектируемая территория состоит из участка простой прямоугольной формы под благоустройство в центре города. Объект ограничен проезжими частями с трех сторон: с северо-восточной - проезжей частью по пр. Первостроителей, с северо-западной - проезжей частью по ул. Комсомольская, с юго-западной - дворовым проездом по пр. Первостроителей, с западно-южной - жилым домом №19 по пр. Первостроителей. На всей территории имеется спокойный рельеф. Проектируемая территория занимает одно из важнейших положений в структуре генерального плана города.

Территория является одной из основных, где предусмотрено размещение места для проведения тихого отдыха, а также притяжения жителей и гостей города, которая, благодаря изначально грамотному градостроительному решению, расположена в центре жилой застройки.





www.blagoustrojstvo.dv-tandem.ru

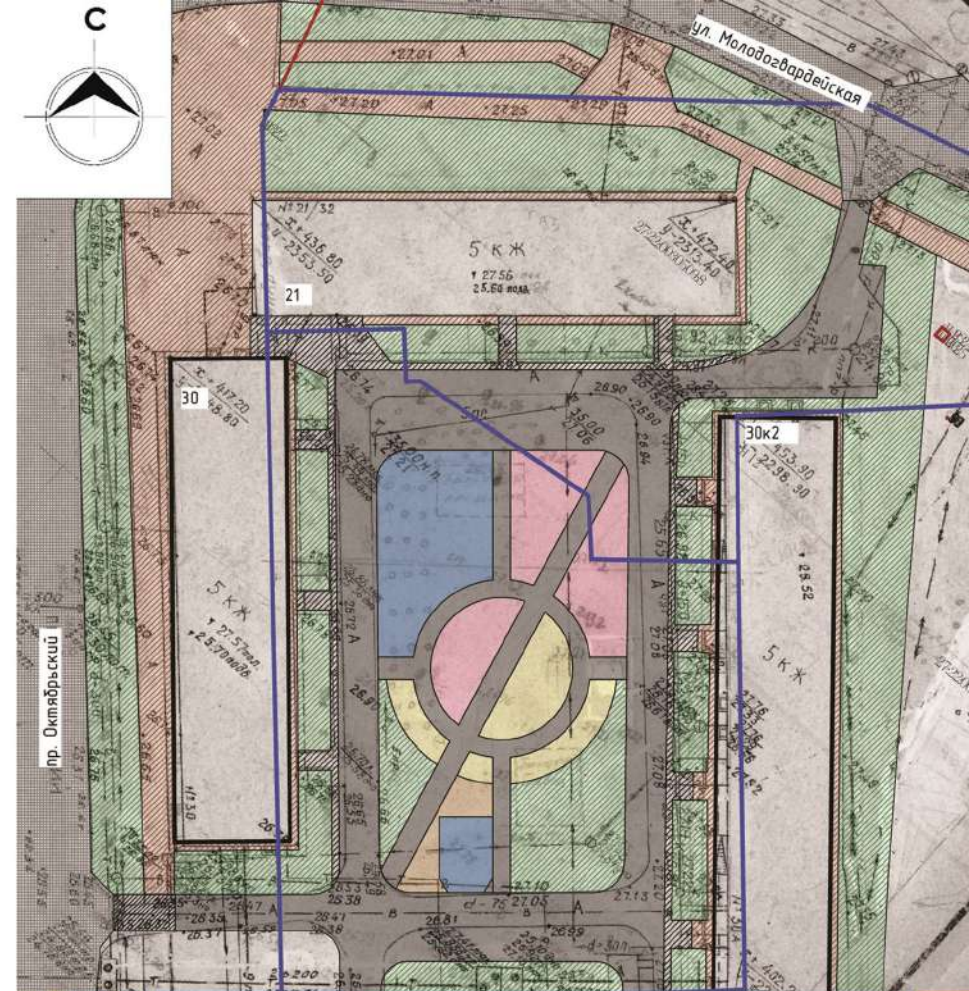
БЛАГОУСТРОЙСТВО ТЕРРИТОРИИ ПО УЛ. ОКТЯБРЬСКИЙ - МОЛОДОГВАРДЕЙСКАЯ

Территория благоустройства ограничена с северной стороны - проездом по ул. Молодогвардейской, с восточной - дворовым проездом пр. Октябрьский, с юга - домом по пр. Октябрьский № 30/2.

Рельеф участка спокойный.

Отвод поверхностных вод с территории участка проектирования осуществляется устройством покрытий дорог, тротуаров и площадок с сохранением уклона.

Конструкция полотна покрытия спортивной площадки по всей площади сооружения должна иметь одинаковую толщину, поэтому подстилающий грунт должен иметь уклоны, идентичные уклонам поверхности.





Благоустройство территории парка культуры и отдыха им. Ю.А. Гагарина в г. Комсомольске-на-Амуре

Благоустройством предусматривается устройство:

- площадок для Workout, для активного отдыха, для детей младшего и старшего возраста с покрытием из песка и установкой оборудования;
- площадок для минифутбола, для волейбола и для аттракционов с покрытием из резиновой крошки;
- скейт площадки с покрытием из бетона;
- тротуаров и дорожек с покрытием из тротуарной плитки и установкой скамеек и урн;
- устройство клумб;
- установка ограждения по периметру благоустраиваемой территории и площадок для минифутбола и для волейбола, а также по периметру скейт-площадки, площадки для CrossFit и WorkOut;
- установка светильников для освещения площадок.

ТЭП

Площадь земельного участка
– 12 304,0 м²

Площадь озеленения – 3 736,9 м²

Площадь проект. тротуарного
покрытия из плитки - 940,0 м²

Площадь проект. тротуарного покр
тия из гранитного камня - 1 180,0 м²

Площадь проект. покрытия из резино
вой крошки - 1 151,0 м²

Площадь проект.бетонного покрытия
- 237,0 м²

Площадь проект. гравийного
покрытия - 417,0 м²

Площадь проект. покрытия из песка
- 1 494,0 м²

Площадь проект. покрытия со
скальником мелкой фракции - 167,0 м²



www.blagoustrojstvo.dv-tandem.ru

ЭСКИЗНЫЙ ПРОЕКТ ДВОРОВОЙ ТЕРРИТОРИИ ПО УЛ. КРАСНОРЕЧЕНСКАЯ 149

Благоустройством предусматривается устройство:

- площадки для игр детей дошкольного и младшего школьного возраста с резиновым покрытием и установкой оборудования для детских площадок;
- тротуаров с покрытием из брусчатки и установкой скамей и урн, устройство газонов, установка ограждений.

Покрытие тротуаров запроектировано из брусчатки. Тротуары приподнимаются на 0,15 м от поверхности проездов и обрамляются бортовыми камнями БР100.20.8 со стороны газона.





ТЭП

Площадь земельного участка
- 9 939,0 м²

Площадь проектируемого
озеленения – 78,5 м²

Площадь проектируемого
тротуарного брусчатого покрытия
- 450,8 м²

Площадь проектируемого
резинового покрытия - 473,3 м²

Площадь проектируемого
покрытия из песка - 450,8 м²

www.blagoustrojstvo.dv-tandem.ru





ЭСКИЗНЫЙ ПРОЕКТ
ДВОРОВЫХ ТЕРРИТОРИЙ
ПЕР. КРАСНОРЕЧЕНСКИЙ 2А



www.blagoustrojstvo.dv-tandem.ru



Благоустройством предусматривается устройство:

- площадки для игр детей дошкольного и младшего школьного возраста с резиновым покрытием и установкой оборудования для детских площадок;
- тротуаров с покрытием из брусчатки и установкой скамей и урн, устройство газонов, установка ограждений.

Покрывтие тротуаров запроектировано из брусчатки. Тротуары приподнимаются на 0,15 м от поверхности проездов и обрамляются бортовыми камнями БР100.20.8 со стороны газона.



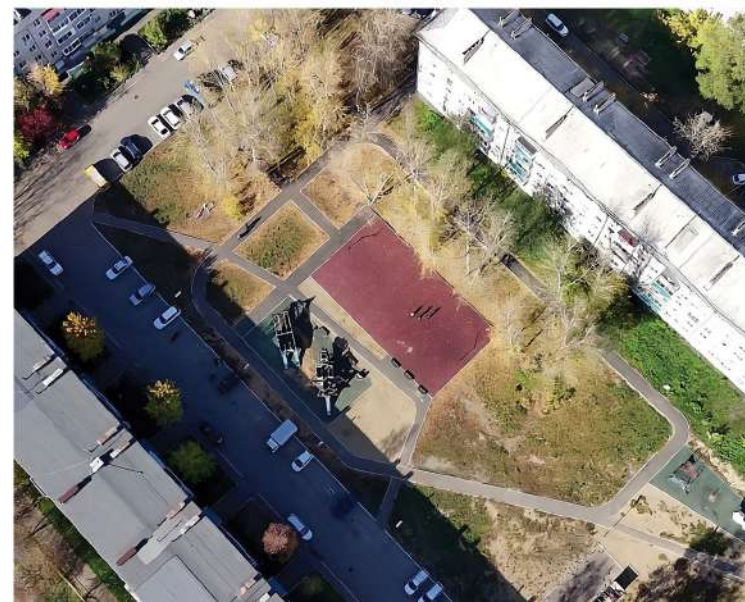
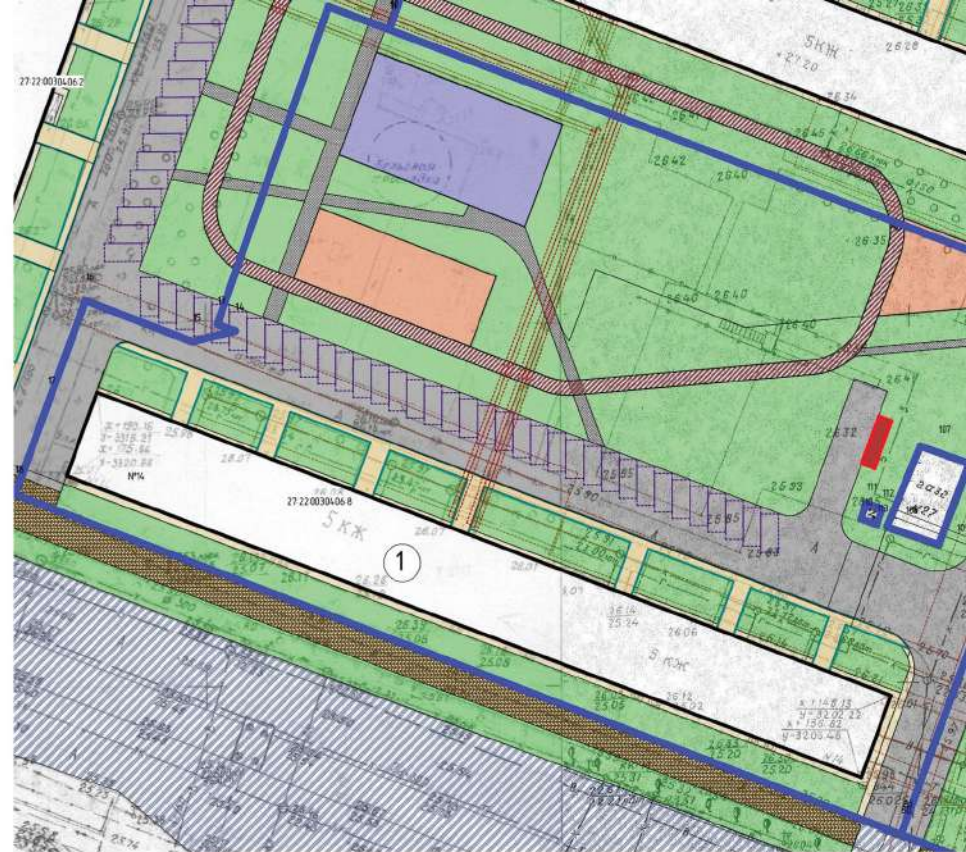


www.blagoustrojstvo.dv-tandem.ru

ЭСКИЗНЫЙ ПРОЕКТ ДВОРОВОЙ ТЕРРИТОРИИ ПР. ИНТЕРНАЦИОНАЛЬНЫЙ, 14

Благоустройством предусматривается устройство:

- площадки для игр детей дошкольного и младшего школьного возраста с резиновым покрытием и установкой оборудования для детских площадок;
- площадки для занятий физкультурой с покрытием из резиновой крошки с установкой ограждения;
- тротуаров с покрытием из тротуарной плитки и установкой скамей и урн, устройство газонов, установка ограждения со стороны дворового проезда, а также установка светильников для освещения площадок.



КОНТАКТЫ

Единый номер:
+ 7 (924) 304 43 41
blag@tandemdv.ru

Хабаровск
ул. Карла Маркса, 96а,
БЦ "Новый квартал"
офис 723, 7 этаж
+7 (4212) 941-155

Комсомольск-на-Амуре
пр. Ленина, 34/3,
БЦ "Есенин", 3 этаж
+7 (4217) 341 341

Благовещенск
ул. Амурская 180,
офис Т7, 2 этаж
+7 (4262) 210 044

Владивосток
пр. Острякова 13,
ТЦ "Первореченский"
офис 707, 7 этаж этаж
+7 (924) 304 43 41